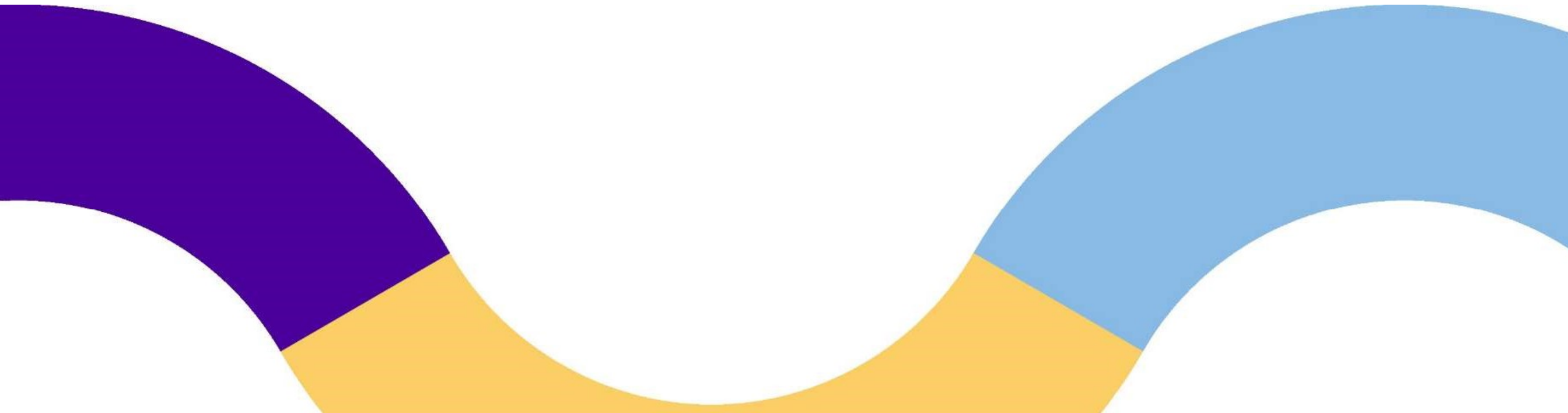


Espace administrateur

Guide de connexion



Bienvenue dans l'Espace administrateur

Cliquez sur les éléments ci-dessous pour être dirigé directement à la section correspondante.

- C'est ma première connexion à l'Espace administrateur 3**
- Ce n'est pas ma première connexion à l'Espace administrateur..... 4**
- Je désire sécuriser encore plus mon compte 5**
- J'ai oublié mon mot de passe 6**

C'est ma première connexion à l'Espace administrateur

Vous vous connectez pour la première fois à l'**Espace administrateur** Beneva ? Soyez sans crainte, c'est facile et rapide. Il suffit de suivre ces quelques étapes.

Confirmer votre adresse courriel

À partir du courriel de validation vous permettant de créer votre compte dans l'**Espace administrateur**, cliquer sur *Créer mon mot de passe*.

Lire et accepter les conditions d'utilisation

L'écran *Condition d'utilisation de nos services numériques* s'affiche.

Lire et accepter les conditions d'utilisation en cliquant dans la boîte. Cliquer sur *Continuer*.

Confirmer votre identité

L'écran *Prouvez votre identité* s'affiche.

À des fins de sécurité, confirmer le numéro de cellulaire inscrit à votre dossier. Cliquer sur *Continuer*.

Si le numéro correspond à celui que nous avons, un code de vérification est envoyé à ce numéro.

L'écran *Vérification du code* s'affiche. Entrer le code de sécurité à 6 chiffres envoyé par SMS. Cliquer sur *Continuer*.

Créer un mot de passe

L'écran *Créez votre mot de passe* s'affiche. Entrer votre mot de passe en respectant les critères identifiés. Cliquer sur *Continuer*.

Se connecter à l'Espace administrateur

Un écran de confirmation s'affiche. Cliquer sur *Me connecter*.

Entrer à nouveau votre identifiant et mot de passe pour accéder à l'**Espace administrateur**.

Ce n'est pas ma première connexion à l'Espace administrateur

Votre compte est déjà créé? Fantastique! Vous pouvez vous connecter facilement à l'**Espace administrateur**.

Accéder au portail

[Cliquer ici](#) pour accéder au portail.

Se connecter à l'Espace administrateur

L'écran *Connectez-vous* s'affiche. Entrer votre identifiant et mot de passe.

Cliquer sur *Connexion* pour accéder à l'**Espace administrateur**.

Je désire sécuriser encore plus mon compte

Il est possible d'activer la vérification en 2 étapes. Lorsqu'activée, cette fonction vous assure une sécurité accrue des données de votre **Espace administrateur**. Lorsque la vérification en 2 étapes est activée, un code de sécurité est envoyé par SMS et exigé à chaque connexion. L'activation de cette fonction est optionnelle.

Activer la vérification en 2 étapes lors de la connexion

Lors de la première connexion à votre **Espace administrateur**, l'écran *Sécurisez encore plus votre compte* s'affiche. Cliquer sur le bouton *Activer*.

L'écran *Téléphone mobile* apparaît. Saisir le numéro de cellulaire sur lequel vous voulez recevoir le code de sécurité. Cliquer sur *Continuer*.

L'écran *Vérification du code* s'affiche et un code de sécurité est envoyé automatiquement par SMS.

Entrer le code de sécurité à 6 chiffres. Cliquer sur *Continuer*.

Un écran de confirmation s'affiche. Cliquer à nouveau sur *Continuer* pour accéder à l'**Espace administrateur**.

Activer la vérification en 2 étapes via mon profil

À partir de la page d'accueil de l'**Espace administrateur**, cliquer sur l'icône *Profil* qui se trouve dans le coin supérieur droit de votre portail.

La page *Sécurité et connexion* apparaît.

Au champ *Vérification en 2 étapes*, cliquer sur le bouton *Activer*.

L'écran *Téléphone mobile* apparaît. Saisir le numéro de cellulaire sur lequel vous voulez recevoir le code de sécurité. Cliquer sur *Continuer*.

L'écran *Vérification du code* s'affiche et un code de sécurité est envoyé automatiquement par SMS.

Entrer le code de sécurité à 6 chiffres. Cliquer sur *Continuer*.

Un écran de confirmation s'affiche. Cliquer à nouveau sur *Continuer* pour accéder à l'**Espace administrateur**.

J'ai oublié mon mot de passe

Vous avez oublié votre mot de passe? Pas de soucis! Vous pouvez le réinitialiser en quelques étapes faciles.

Signaler un mot de passe oublié.

À partir de l'écran *Connectez-vous*, cliquer sur *Mot de passe oublié*.

L'écran *Mot de passe oublié* s'affiche. Entrer votre adresse courriel. Cliquer sur *Continuer*.

Surveiller votre boîte courriel. Un lien sécurisé est envoyé automatiquement. Cliquer sur *Changer mon mot de passe*.

Confirmer votre identité

L'écran *Vérification du code* s'affiche et un code de sécurité est envoyé automatiquement par SMS.

Entrer le code de sécurité à 6 chiffres. Cliquer sur *Continuer* pour accéder à **l'Espace administrateur**.

Créer un nouveau mot de passe

L'écran *Créez votre mot de passe* s'affiche. Entrer votre nouveau mot de passe en respectant les critères identifiés.

Cliquer sur *Continuer*.

Se connecter à l'Espace administrateur

Un écran de confirmation s'affiche. Vous êtes prêt à accéder à **l'Espace administrateur**.

Cliquer sur *Me connecter*.

Entrer à nouveau votre identifiant et mot de passe pour accéder à **l'Espace administrateur**.

Des questions?

Pour nous joindre

Par téléphone :

Service aux administrateurs et intermédiaires

1 888 235-0680