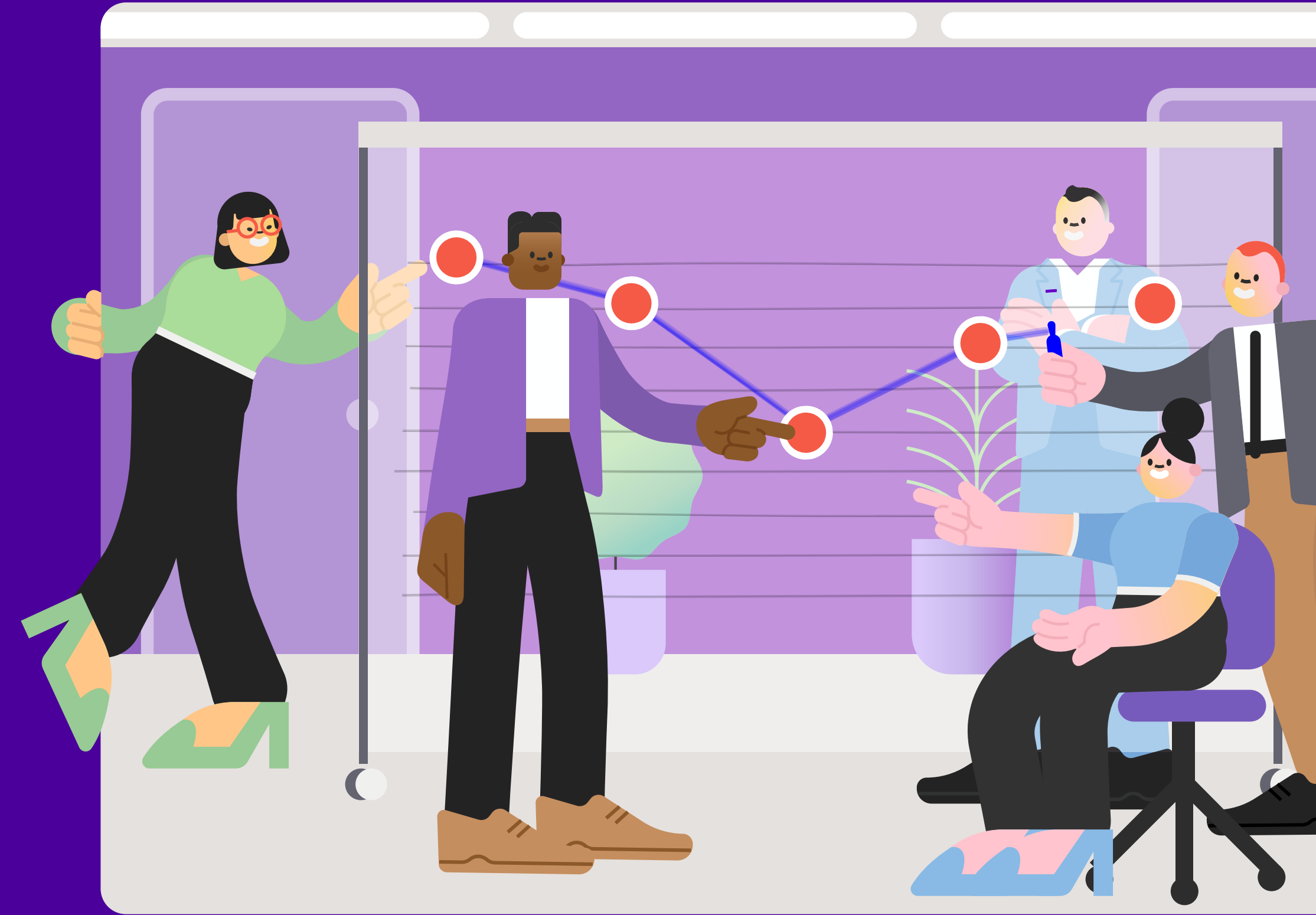


Perspectives et
tendances santé
les plus récentes

Points de repère



beneva

Les gens
qui protègent
des gens



«Au cœur de notre mission se trouve un dévouement indéfectible envers le bien-être des Canadiens. Nous mettons les gens au centre de toutes nos activités.»

Éric Trudel
VPE et Leader - Assurance collective

Éditorial

Éric Trudel

Nous sommes ravis de vous présenter la première édition de notre bulletin de santé: Points de repère, conçu pour partager les observations des experts qui œuvrent chez Beneva.

Nous faisons appel à l'expertise clinique et scientifique de nos professionnels internes, comme des professionnels de la santé, des pharmaciens, des tarifificateurs, des analystes, des spécialistes en santé organisationnelle, et bien d'autres encore. Ensemble, nous vous informons des dernières tendances en matière de santé, d'assurance collective et de société, en montrant comment ces domaines sont interconnectés.

Au cœur de notre mission se trouve un dévouement indéfectible envers le bien-être des Canadiens. Nous mettons les gens au centre de toutes nos activités. Nous nous engageons à soutenir nos membres et nos collectivités, à promouvoir une culture de travail saine et à défendre nos valeurs mutualistes. En veillant à la saine gestion des régimes d'assurance collective, nous nous efforçons d'en assurer la pérennité à long terme. Ainsi, nous améliorons le bien-être général de ceux et celles que nous servons.

Comprendre les liens entre ces différents domaines nous permet d'obtenir une vision précise. Ainsi, nous pouvons relever les nouveaux défis grâce à des stratégies proactives et à des solutions novatrices. Cette perspective nous incite à adapter continuellement nos régimes de prestations collectives, afin de garantir qu'ils répondent efficacement aux besoins changeants de nos clients.



Introduction

Établir l'équilibre entre les coûts et les besoins

Cette première édition de Points de repère porte sur les facteurs de coûts qui pèsent sur les régimes collectifs. Comprendre ces facteurs est crucial pour aider les assureurs, conseillers et preneurs à élaborer des stratégies pour gérer et atténuer la hausse des coûts des régimes d'assurance collective.

Les gens accordent une grande importance aux régimes d'assurances collectives lorsqu'ils choisissent de se joindre ou de rester avec un employeur, une association ou un syndicat. En 2024, nous savons que davantage d'employés utilisent leurs régimes. Ils les utilisent plus souvent, et pour des services

et des traitements plus coûteux. Malgré les pressions financières sur les entreprises, les attentes sont de plus en plus élevées pour qu'elles maintiennent et améliorent leurs régime de prestations d'assurance.

C'est là que les assureurs entrent en jeu. Notre responsabilité est de garder une longueur d'avance et de surveiller le marché de l'assurance collective pour pouvoir offrir aux employeurs du Canada des régime de prestations d'assurance novateurs, abordables et de qualité.

01

Coûts des médicaments : surfer sur la vague de l'inflation



Les coûts des médicaments sont influencés par une série de facteurs, notamment :

- la démographie
- les innovations pharmaceutiques
- l'augmentation des prix à la consommation
- l'évolution des cadres réglementaires

Cette section explore les tendances actuelles des coûts des médicaments sur ordonnance et met en évidence les principaux facteurs qui expliquent leur évolution à la hausse.

L'escalade des prix des médicaments dans les six chiffres

La proportion des médicaments de 100 000 \$ et plus contribue de façon soutenue à la croissance des prestations de médicaments.

Nos experts ont observé une hausse annuelle de 34 % des prestations versées pour ces médicaments coûteux au cours des trois dernières années. De cette augmentation, 80 % provient de traitements innovants récents. Parmi eux, Trikafta, un traitement révolutionnaire pour la fibrose kystique, qui peut coûter plus de 300 000 \$ par patient par an.

Nos données montrent aussi une forte croissance des réclamations pour le traitement de l'obésité depuis mai 2024, moment de l'arrivée du Wegovy au Canada. Cette augmentation n'est pas forcément négative pour les régimes : une perte de poids bien gérée a un effet positif sur les comorbidités. Cependant, comment quantifier le retour sur investissement à long terme? Notre bulletin 2025 couvrira davantage le sujet grâce aux statistiques cumulées d'ici là.

Dans ce contexte, la hausse globale des prestations versées pour l'ensemble des médicaments prescrits sur ordonnance s'élève à 7,5 % en moyenne pendant la même période. Les médicaments de spécialité représentent une grande partie de cette croissance. Cette forte augmentation des dépenses en médicaments de spécialité met en évidence les

effets considérables des nouvelles thérapies sur les dépenses globales en médicaments. En se concentrant sur ce segment, il est possible de mettre en œuvre des stratégies ciblées pour une gestion plus efficace des coûts.



Montée en flèche des médicaments à coûts élevés

Le passage des médicaments moins chers à des médicaments plus coûteux est devenu un facteur important de l'augmentation des coûts. Cette tendance à la hausse sur les dépenses s'est graduellement intensifiée au cours des deux dernières décennies, reflétant une transition des réclamations pour des affections courantes vers des conditions de santé rares et coûteuses.

Montée en flèche des médicaments à coûts élevés

Le passage des médicaments moins chers à des médicaments plus coûteux est devenu un facteur important de l'augmentation des coûts. Cette tendance à la hausse sur les dépenses s'est graduellement intensifiée au cours des deux dernières décennies, reflétant une transition des réclamations pour des affections courantes vers des conditions de santé rares et coûteuses.

Chez Beneva, le montant total des prestations pharmaceutiques versées aux 10 plus grands réclamants s'est multiplié par 25 pendant cette période. Les répercussions de cette évolution sur les dépenses globales sont donc considérables.

Cette tendance devrait se poursuivre et poser des défis de plus en plus importants aux régimes d'assurance collective. Cependant, elle représente également une avancée majeure dans les options de traitement pour les Canadiens atteints de

maladies rares. Elle leur offre un accès à des médicaments essentiels capables d'améliorer grandement leur qualité de vie.

25 x ↑



A + B + C + D = La bonne combinaison de solutions

Le coût des médicaments constitue une préoccupation pour toute l'industrie. Pour aider les promoteurs des régimes et les membres, nous avons élaboré des solutions qui répondent efficacement aux besoins des personnes ayant des réclamations plus coûteuses, tout en protégeant les travailleurs dont les réclamations sont moins coûteuses.

Notre approche stratégique et ciblée en assurance médicaments vise à maîtriser les dépenses et à renforcer les régimes d'assurance collective face aux hausses de prix importantes.

En adaptant notre stratégie en fonction du coût des médicaments et de leurs caractéristiques cliniques et scientifiques, nous évaluons les différents risques pour garantir la pérennité des régimes et protéger le bien-être de tous les travailleurs.

A

Ententes pharmaceutiques

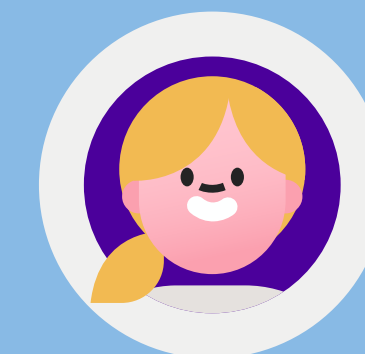
L'équipe d'expertise pharmaceutique de Beneva travaille toujours à élargir ses accords avec les fabricants de médicaments. Grâce à des négociations continues, nous avons obtenu des prix réduits pour plus de 40 produits. C'est un autre moyen de réduire les coûts pour les preneurs.

B

Programme d'autorisation préalable

Nous avons mis en place un programme de préautorisation rigoureux pour veiller à ce que les médicaments prescrits soient à la fois **médicalement nécessaires** et avec un **rapport coût-efficacité approprié**. Par exemple, les médicaments pour traiter l'obésité sont refusés si l'indice de masse corporelle (IMC) des patients se situe dans les valeurs normales. C'est l'un des moyens mis en place pour bien gérer les traitements de l'obésité comme le Wegovy, entré sur le marché canadien en mai 2024.

«La collaboration entre les assureurs et les compagnies pharmaceutiques est essentielle pour équilibrer l'accessibilité financière et l'accès aux soins. Les ententes d'inscription de produits aident à gérer les coûts tout en permettant aux patients d'accéder à des traitements innovants, favorisant ainsi de meilleurs résultats de santé.»



Gabrielle Côté
Pharmacienne

Rapport coût-efficacité approprié :

La valeur thérapeutique et le coût sont pris en compte lors de l'évaluation des nouveaux médicaments entrant sur le marché canadien. Cela peut impliquer d'essayer des options moins coûteuses avant de considérer un médicament soumis à une préautorisation.

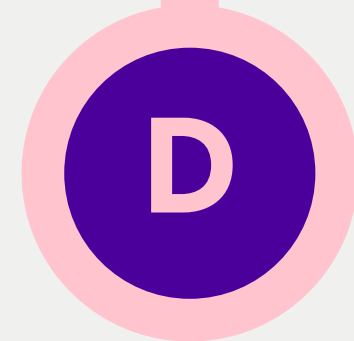
Médicalement nécessaire :

Les critères d'autorisation garantissent que le médicament demandé est prescrit conformément aux preuves scientifiques et cliniques disponibles, aux lignes directrices médicales et aux recommandations gouvernementales, ainsi qu'aux indications de Santé Canada.



Prévention de la fraude

Une équipe pluridisciplinaire travaille à plein temps pour lutter contre la fraude. Nous utilisons une approche de prévention, de détection et d'intervention robuste et complète pour aider à maintenir les coûts d'assurance à un niveau bas. Nous renforçons encore nos efforts en utilisant des outils avancés pilotés par l'intelligence artificielle.



Transition obligatoire aux médicaments biosimilaires

En 2022, Beneva a instauré une politique de transition obligatoire vers les biosimilaires. L'usage de ces alternatives plus abordables est donc demandée lorsque possible. L'objectif est d'assurer une transition en douceur. Leur utilisation accrue a permis de freiner la hausse des dépenses en médicaments tout en préservant la santé des patients.

«La transition vers les médicaments biosimilaires représente l'une des solutions les plus efficaces pour compenser l'augmentation des dépenses liées aux médicaments, grâce à leurs prix plus abordables. Beneva a mené cette transition avec succès en plaçant l'expérience des membres au cœur de ses priorités, en offrant des communications claires, des ressources en ligne, des critères d'exemption transparents et des délais raisonnables.»

Sandra Demers
Directrice -
Expertise pharmaceutique et gestion des médicaments coûteux
Assurance collective



Résumé à emporter



➔ Tendance

1

Les nouveaux médicaments deviennent de plus en plus chers

2

La consommation de médicaments spécialisés augmente vite

3

Les demandes de remboursement de médicaments à faible coût sont remplacées par des demandes plus coûteuses

4

Une petite proportion des médicaments remboursés par les régimes est à l'origine de la majorité de l'augmentation des coûts

? Ce qu'il faut comprendre

La consommation de médicaments coûteux augmente et exerce une pression sur les régimes collectifs pour maintenir une protection à la fois abordable et de qualité.

✓ Nos mesures pour y remédier

- Ententes pharmaceutiques
- Programme d'autorisation préalable
- Prévention de la fraude
- Transition obligatoire aux médicaments biosimilaires



02

Tendances à portée de vue

Nos experts suivent de près plusieurs domaines clés pour rester à la pointe de l'évolution du secteur. Voici les principales tendances observées par nos spécialistes.

Innover pour répondre aux défis changeants de la santé mentale

Alors que les demandes de prestations d'invalidité pour des problèmes de troubles mentaux sont restées stables dans certaines provinces, d'autres, comme le Québec, ont enregistré des hausses. Mais plus intéressant encore, nos experts ont constaté une évolution dans les traitements. Les demandes de remboursement de médicaments comme les anxiolytiques ont soit diminué, soit stagné, tandis que celles pour le soutien psychologique, y compris la thérapie et le counseling, ont augmenté.

Les assureurs et les preneurs doivent adopter une approche globale proactive. Il est essentiel de suivre les tendances et d'ajuster les prestations en conséquence. Une stratégie avant-gardiste permet aux assureurs, aux preneurs et aux intermédiaires de répondre aux besoins actuels et de se préparer aux défis futurs en santé mentale.

La demande croissante en services en santé mentale montre la nécessité d'adapter la protection aux besoins évolutifs, de gérer les coûts et de promouvoir le bien-être des travailleurs. Sensibiliser les entreprises à l'importance d'investir dans des prestations de santé mentale est essentiel. Un investissement aujourd'hui peut réduire les coûts liés à l'invalidité, souvent bien plus élevés que ceux de la protection en santé mentale.

Promouvoir une culture du bien-être dans l'entreprise représente une stratégie efficace pour éviter les coûts liés à l'invalidité de longue durée. C'est pourquoi Beneva a développé une solution complète de santé au travail, visant à améliorer le bien-être des travailleurs et à traiter les problèmes de santé potentiels de manière proactive.

Attaquer de front les migraines avec de nouveaux médicaments

Au cours des dernières années, les progrès dans les traitements préventifs de la migraine ont réduit la fréquence des épisodes et les coûts des traitements d'urgence. Cependant, ces nouveaux médicaments, plus efficaces, peuvent se révéler plus coûteux, entraînant une hausse du montant moyen des demandes de remboursement par personne assurée.

Cette tendance obligera les assureurs à surveiller l'efficacité des nouveaux traitements par rapport aux options existantes et à recueillir des données sur les résultats obtenus par les patients. Cela permettra d'évaluer le rendement des

nouveaux traitements, notamment en termes de réduction des absences au travail et d'amélioration de la qualité de vie.

À court terme, les répercussions budgétaires des nouveaux

traitements préventifs de la migraine doivent être prises en compte, ce qui pourrait entraîner des ajustements des primes et des cotisations.



Les adultes dépassent les enfants en matière de traitement du TDAH

Les adultes sont désormais les principaux consommateurs de médicaments pour le trouble du déficit de l'attention avec ou sans hyperactivité. Cette tendance s'explique par le fait que les Canadiens diagnostiqués dans leur jeunesse atteignent maintenant l'âge adulte. De plus, une sensibilisation accrue des médecins et du public permet de détecter des cas auparavant négligés. Aussi, on diagnostique de plus en plus de parents en même temps que leurs enfants.

Cette tendance démontre une meilleure compréhension et un meilleur traitement du TDAH. Davantage d'adultes diagnostiqués et traités signifie une meilleure reconnaissance et un soutien accru pour les personnes atteintes de troubles neurologiques. Cela améliore le

bien-être des individus et favorise également une société plus inclusive, où les divers profils cognitifs sont de plus en plus reconnus et soutenus.

Pour encourager cet avancement, les promoteurs de régime peuvent se concentrer sur :

- des programmes de prévention complets
- des ressources de soutien accessibles
- des programmes d'aide aux employés (PAE) efficaces
- des initiatives globales en matière de santé en milieu de travail



Réduire l'écart entre la protection des soins dentaires et le pouvoir d'achat

L'écart entre les guides de tarifs provinciaux des soins dentaires et le pouvoir d'achat des Canadiens s'est accentué ces dernières années, avec une hausse notable en 2021 pendant la pandémie.

Les augmentations qui ont suivi en 2022 et 2023 étaient en partie justifiées par les guides dentaires comme une mesure pour faire face à la pénurie de main-d'œuvre.

Le point positif est que nous assistons à un retour au niveau d'augmentation d'avant la COVID. Toutefois, des mesures sont encore nécessaires pour combler cet écart persistant et garantir que les soins dentaires restent abordables pour les Canadiens.

Encourager les soins dentaires par des initiatives de prévention pourrait également contribuer à réduire la demande de traitements coûteux et améliorer la santé buccodentaire des Canadiens.

Parmi les solutions possibles, une plus grande souplesse des régimes, avec des options de protection personnalisables, pourrait être envisagée. Cela permettrait aux preneurs et aux personnes assurées de choisir des niveaux de protection mieux adaptés à leurs besoins et à leur budget.

Résumé à emporter



➔ Tendance

? Ce qu'il faut comprendre

✓ Nos mesures pour y remédier

1

Augmentation de l'utilisation des services des professionnels de la santé mentale

La demande croissante de soutien en santé mentale démontre la nécessité d'adapter la protection et de gérer les coûts tout en améliorant le bien-être des travailleurs.

Surveiller les tendances et adapter de façon proactive les prestations offertes et les moyens mis en œuvre.

Sensibiliser les gens à l'importance de la protection en santé mentale.

Autoriser les preneurs à souscrire une protection allant jusqu'à 15 000 \$ par employé(e), dans le cadre d'initiatives en faveur de la santé mentale, proposer des ateliers d'autogestion supervisés et promouvoir le bien-être au travail.

2

Nouveaux médicaments contre la migraine à prix élevé

Les traitements avancés contre les migraines entraînent des coûts plus élevés. Ils augmentent ainsi le montant des demandes de remboursement et affectent les dépenses globales du régime.

Contrôler l'efficacité des nouveaux médicaments.

Comparer les coûts avec ceux des traitements existants.

Évaluer le rendement du capital investi (RCI) des nouveaux traitements.

Anticiper les rajustements des primes.

3

Les adultes sont désormais les principaux consommateurs de médicaments contre le TDAH

Une augmentation importante des diagnostics de trouble de déficit de l'attention avec ou sans hyperactivité (TDAH) chez les adultes entraîne une plus grande consommation de médicaments.

Développer des programmes de prévention complets.

Disposer de moyens de soutien accessibles.

Offrir le Programme d'aide aux employés (PAE).

Proposer des initiatives en matière de santé au travail.

4

Un écart croissant entre les guides de tarifs des soins dentaires et le pouvoir d'achat

La disparité entre la hausse des coûts des soins dentaires et la capacité de paiement des Canadiens s'est accentuée, ce qui a un impact sur l'accès aux soins dentaires nécessaires.

Accroître la souplesse des régimes afin d'offrir des options de protection personnalisées.

Promouvoir des programmes de prévention afin de réduire le recours aux traitements coûteux.

Conclusion

Une bonne gestion face aux pressions

Dans cette première édition de Points de repère, nous avons analysé l'équilibre complexe entre la gestion des coûts et la qualité des prestations dans le domaine de l'assurance collective. La demande croissante de régimes complets, malgré les pressions financières, démontre le besoin de solutions stratégiques et proactives.

En tant qu'assureur, notre rôle est de relever ces défis de manière efficace pour permettre aux entreprises de maintenir une protection attrayante sans compromettre la qualité. Notre engagement en faveur de démarches novatrices et d'une gestion rigoureuse des coûts reflète notre volonté de soutenir preneurs et travailleurs.

En restant à l'affût des tendances émergentes et en adaptant nos stratégies, nous visons à maintenir l'accessibilité et la pérennité des régimes de prestations. Chez Beneva, nous nous engageons à préserver le bien-être des Canadiens en alignant les tendances actuelles avec les besoins futurs pour un avenir plus sain et plus sûr pour tous.



● Médicaments de spécialité pour les maladies inflammatoires de l'intestin

Nous prévoyons une augmentation significative de leur utilisation en première ligne.

● Médicaments pour le traitement de l'obésité

Dans ce domaine, nous suivons de près l'évolution de la situation, notamment en ce qui concerne le Wegovy (sémaglutide).

● Le régime universel d'assurance médicaments du Canada

Comment se présenteront le régime définitif, la participation des provinces et les conséquences pour les régimes privés?

03

Sur le radar

Ne manquez pas notre prochaine édition dans laquelle nous partagerons les conclusions et les points de vue de nos experts sur les dernières évolutions du secteur.

● Produits biosimilaires

Une nouvelle vague de médicaments biosimilaires pourrait soulager certaines pressions financières sur les régimes collectifs.

beneva

Les gens
qui protègent
des gens